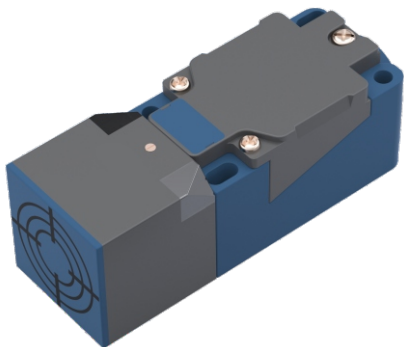


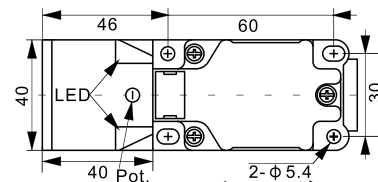
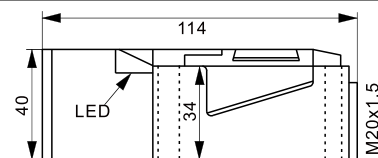
电容式传感器

CBN30-Q40P114-AO6W-D4

订货号: C55750



图片可能存在偏差



尺寸图(单位:mm)



机械技术数据

外壳结构	方型结构
安装方式 (f/nf)	非齐平安装
尺寸	40×40×114mm
外壳材料	塑料
检测面材料	塑料

电气特征

工作电压	20...250V AC
输出漏电流	≤3mA
极性反接保护	无
上电脉冲保护	内置
负载短路保护	无
连接方式	连接器 4端子

输出

输出方式	AC 2线式
输出状态	常闭
导通压降	≤8V
电流负载	≤300mA
开关频率	25Hz

感应范围

标准检测物	90×90×1mm (铁ST37)
感应距离Sn	30.0mm
实际感应距离Sr	5.0...35.0mm(可调)
检测距离增长型	否

显示

开关状态显示LED	开关状态(黄色);电源指示(绿色)
-----------	-------------------

电容式传感器

CBN30-Q40P114-AO6W-D4

订货号: C55750



精度/偏差

修正系数	铁 (ST37) =1/水1/玻璃0.6 陶瓷0.5/PVC 0.4
迟滞 (Sr的百分比)	1...15%
重复精度 (Sr的百分比)	1...5%
温度漂移 (Sr的百分比)	≤10%

工作条件

环境温度	-25°C...+80°C
外壳防护等级	IP67

认证/绝缘阻抗

EMC电磁兼容性	符合标准EN60947-5-2
绝缘阻抗	50MΩ 以上 (DC 500V兆欧表), 充电部整数和外壳之间
认证	CE

附件/重量

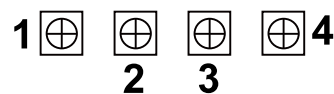
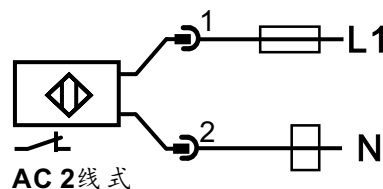
小螺丝刀	1个
包装单位	1个
重量	235g

接线图

电气连接

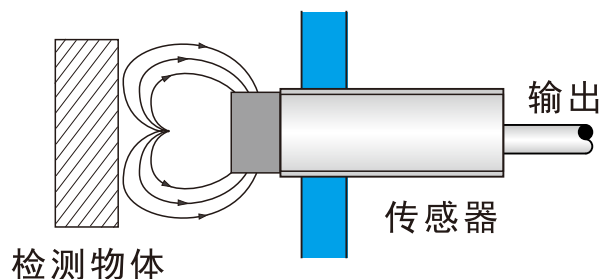
4端子连接器

接口



安装事宜

非齐平安装型: 传感器的感应面四周需要有一个自由区以保持其特性的接近开关。



电容式传感器

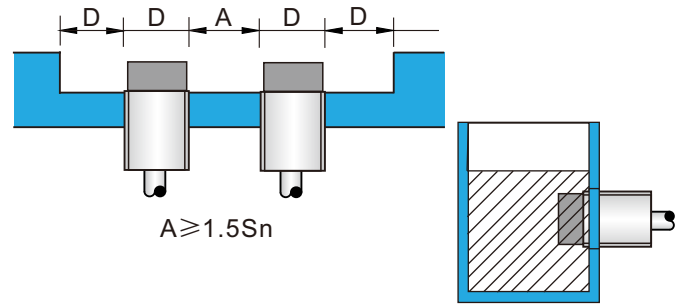
CBN30-Q40P114-AO6W-D4

订货号: C55750



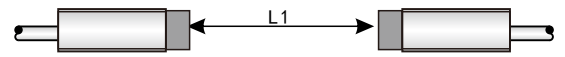
电容式非齐平安装及间距

当两个或两个以上并排安装时, 必须保证传感器之间有充分的自由区。这类传感器主要用于检测物体的存在(如: 颗粒物体或液体等的料位的监控)。



传感器面对面安装时

当两个传感器对立安装时, 为不被相互干扰, 因此必须保持一定距离。必须保证传感器之间的最小距离 $12S_n$ 。



注: $L1 \geq 12S_n$